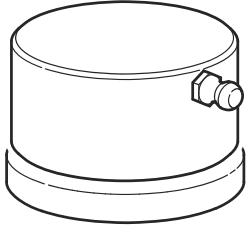


Art. 87 M  
Art. 87 G



UNI/EN ISO9001 - UNI/EN ISO14000

© 2009 - Fratelli Comunello Spa - All right reserved  
Via Cassola, 64 - 36027 Rosà (VI) - Italy

11/09 Rev. 01

**ITA**  
**IMPIEGO:** Cardine per cancelli battenti in acciaio.  
**TIPO:** Cardine inferiore a cuscinetto.  
**FISSAGGIO:** A cementare con apposite zanche (non fornite) sul basamento in calcestruzzo.  
**MATERIALE:** Acciaio Zincato elettroliticamente.  
**RICICLO:** Smaltire come materiale ferroso secondo le leggi vigenti nel paese di installazione.  
**PARTI SOGGETTE AD USURA:** Cuscinetto.  
**AVVERTENZE:** Il costruttore si riserva di modificare senza preavviso le caratteristiche del prodotto secondo le proprie esigenze. Il costruttore non risponde di modifiche anche parziali del prodotto e le prestazioni dichiarate sono valide solo se si seguono le modalità di installazione eseguite da personale qualificato.

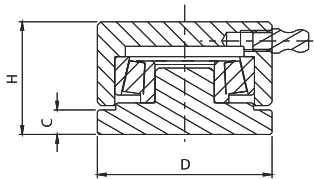
CARATTERISTICHE TECNICHE				
	87M		87G	
PESO PEZZO	0,44Kg		1,00Kg	
PORTATA (P) L/H=1	450 Kg (con cardine superiore 85M)		650 Kg (con cardine superiore 85G)	
DURATA 110% (P)	220.000 Cicli (con cardine superiore 85M)		230.000 Cicli (con cardine superiore 85G)	
CADENZA MANUTENZIONI				
CASA PRIVATA	AZIENDA	MAGAZZINO	CONDOMINIO <20 UNITA'	CONDOMINIO > 20 UNITA'
1 ANNO*	1 ANNO*	1 ANNO*	6 MESI*	6 MESI*
Verificare l'usura del cardine. Ingrassare (grasso consigliato Agip GreasePV2 o equivalenti).				
Verificare che il cardine si comporti come un corpo unico con il basamento. Verificare le saldature e l'orizzontalità dell'anta.				
*Lo schema riportato è relativo ad un ambiente di lavoro normale (non ambiente marino o particolarmente aggressivo).				

**FRA**  
**UTILISATION:** Gond pour portails à battants en acier.  
**TYPE:** Gond inférieur à roulement.  
**FIXAGE:** A cimenter avec des agrafes appropriées (non-fournies) sur le socle en béton.  
**MATIERE:** Acier Zingué électrolytiquement.  
**RECYCLAGE:** Eliminer comme matériel ferreux selon les lois en vigueur dans le pays d'installation.  
**PARTIES SUJETTES A USURE:** Roulement.  
**AVERTISSEMENT:** Le constructeur se réserve le droit de modifier sans préavis les caractéristiques du produit selon ses propres exigences. Le constructeur ne répond pas des modifications même partielles du produit et les performances déclarées ne sont valables que si l'on respecte les modalités d'installation effectuées par du personnel qualifié.

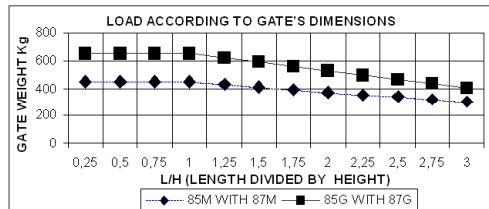
CARACTERISTIQUES TECHNIQUES				
	87M		87G	
POIDS PIECE	0,44Kg		1,00Kg	
PORTEE (P) L/H=1	450 Kg (avec gond supérieur 85M)		650 Kg (avec gond supérieur 85G)	
DUREE 110% (P)	220.000 Cycles (avec gond supérieur 85M)		230.000 Cycles (avec gond supérieur 85G)	
FREQUENCE ENTRETIENS				
MAISON PARTICULIER	ENTREPRISE	DEPOT	IMMEUBLE <20 UNITES	IMMEUBLE > 20 UNITES
1 AN*	1 AN*	1 AN*	6 MOIS*	6 MOIS*
Verifier l'usage du gond. Graisser (graisse conseillée Agip GreasePV2 ou équivalentes).				
Verifier que le gond se comporte comme un corps unique avec le socle.				
Verifier les soudures et l'horizontalité de la porte.				
* Le schéma se rapporte à un milieu de travail normal (pas un milieu marin ni particulièrement agressif).				

**DE**  
**GEBRAUCH:** Angel für Flügeltore aus Stahl.  
**TYP:** Untere Angel mit Lager.  
**ANBRINGUNG:** Am Betonpfeiler befestigen. Die Halterung erlaubt eine Einstellung der Angel auch nach der Montage.  
**WERKSTOFF:** Elektrolytisch verzinkter Stahl.  
**RECYLING:** Entsorgung als Eisenschrott nach Vorgabe der am Installationsort geltenden Gesetzgebung.  
**VERSCHLEISSTEILE:** Lager.  
**WICHTIGE HINWEISE:** Der Hersteller behält sich das Recht vor, die Produkteigenschaften nach seinem Dafürhalten ohne Vorankündigung zu ändern. Der Hersteller haftet nicht für die am Produkt durchgeführten Änderungen. Die angegebenen Leistungen haben nur dann Gültigkeit, wenn die Installation von qualifiziertem Fachpersonal ausgeführt worden ist.

TECHNISCHE DATEN				
	87M		87G	
STÜCKGEWICHT	0,44Kg		1,00Kg	
TRAGFÄHIGKEIT L/H=1	450 kg (mit oberer Angel 85M)		650 kg (mit oberer Angel 85G)	
LEBENSDAUER 110% (P)	220.000 Zyklen (mit oberer Angel 85M)		230.000 Zyklen (mit oberer Angel 85G)	
WARTUNGSPLAN				
WOHNHAUS	FIRMA	LAGER	WOHNHAUS <20 WOHNUNGEN	WOHNHAUS > 20 WOHNUNGEN
1 JAHR*	1 JAHR*	1 JAHR*	6 MONATE*	6 MONATE*
Den Verschleiß der Angel prüfen. Schmierern (empfohlenes Schmierfett: Agip Grease PV2 oder gleichwertiges).				
Die Befestigung der Dübel prüfen. Die Schweißnähte und die waagrechte Ausrichtung vom Türflügel prüfen.				
* Die Angaben beziehen sich auf einen Standort mit normaler Belastung (nicht in der Nähe von Salzwasser oder mit besonders aggressiven Bedingungen).				



Art.	mmmm	Code	C	D	H			
87M	medio Ø50	10801007 001	8	Ø50	32	450	4	1,80
87G	grande Ø70	10801010 001	8	Ø70	40	650	2	2,00



**EN**  
**USE:** Pivot for side-hung gates in steel.  
**TYPE:** Bottom pivot with bearing.  
**FIXING:** For cementing on concrete base with special cramps (not supplied).  
**MATERIAL:** Electrogalvanised steel.  
**RECYCLING:** Disposal as ferrous material in accordance with the current laws in the country of installation.  
**PARTS SUBJECT TO WEAR:** Bearing.  
**IMPORTANT:** The manufacturer reserves the right to modify the characteristics of the product as required without notice. The manufacturer declines any liability for even partial modifications to the product, and the declared performance values are valid only if the installation procedures are carried out by qualified personnel.

TECHNICAL CHARACTERISTICS				
	87M		87G	
WEIGHT OF PART	0,44Kg		1,00Kg	
LOAD-BEARING CAPACITY (P) L/H=1	450 Kg (with top hinge 85M)		650 Kg (with top hinge 85G)	
DURATION 110% (P)	220.000 Cycles (with top hinge 85M)		230.000 Cycles (with top hinge 85G)	
MAINTENANCE FREQUENCY				
PRIVATE HOME	BUSINESS	WAREHOUSE	CONDOMINIUM <20 UNITS	CONDOMINIUM > 20 UNITS
1 YEAR *	1 YEAR *	1 YEAR *	6 MONTHS *	6 MONTHS *
Check hinge wear. Grease (recommended grease Agip GreasePV2 or equivalent).				
Make sure the hinge acts as a single body with the base. Check welds and horizontality of sash.				
*The scheme refers to a normal workplace (not marine or particularly aggressive environments).				

**ESP**  
**USO:** Quicio para cancelas batientes de acero.  
**TIPO:** Quicio inferior a cojinete.  
**FIJACIÓN:** A cementar con oportunas grapas (no en dotación) sobre el basamento de hormigón  
**MATERIAL:** Acero Galvanizado por electrolisis.  
**RECICLAJE:** Eliminar como material de hierro según las leyes vigentes en el país donde se instala.  
**PARTES SUJETAS A DESGASTE:** Cojinete.  
**ADVERTENCIAS:** El fabricante se reserva el derecho de modificar sin previo aviso las características del producto según sus propias exigencias. El fabricante no responde por modificaciones, inclusive parciales del producto y las prestaciones declaradas son válidas sólo si se siguen las modalidades de instalación realizadas por personal cualificado.

CARACTERÍSTICAS TÉCNICAS				
	87M		87G	
PESO PIEZA	0,44Kg		1,00Kg	
RESISTENCIA ÚTIL (P) L/H=1	450 Kg (con quicio superior 85M)		650 Kg (con quicio superior 85G)	
DURACIÓN 110% (P)	220.000 Ciclos (con quicio superior 85M)		230.000 Ciclos (con quicio superior 85G)	
CADENCIA MANTENIMIENTO				
CASA PARTICULAR	EMPRESA	ALMACÉN	INMUEBLE EN CONDOMINIO <20 UNIDADES	INMUEBLE EN CONDOMINIO > 20 UNIDADES
1 AÑO*	1 AÑO*	1 AÑO*	6 MESES*	6 MESES*
Verificar el desgaste del quicio. Engrasar (grasa aconsejada Agip GreasePV2 o equivalentes).				
Verificar que el quicio se comporte como un cuerpo único con el basamento. Verificar las soldaduras y la horizontalidad de la puerta.				
*El presente esquema es relativo a un ambiente normal de trabajo (no ambiente marino o especialmente agresivo).				

**RUS**  
**ПРИМЕНЕНИЕ:** Петля для распашных ворот из стали.  
**ТИП:** Нижняя подшипниковая петля.  
**КРЕПЛЕНИЕ:** Цементирование с помощью специальных закладных деталей (не поставляются) на бетонном фундаменте.  
**МАТЕРИАЛ:** Оцинкованная электролитическим способом сталь.  
**ПЕРЕРАБОТКА:** Переработать, как железный материал на основе действующего законодательства страны, где производится монтаж.  
**ДЕТАЛИ, ПОДВЕРЖЕННЫЕ ИЗНОСУ:** подшипник.  
**ПРЕДУПРЕЖДЕНИЯ:** Производитель, при возникновении необходимости, оставляет за собой право изменять характеристики изделия без предварительного уведомления. Производитель не несет ответственность за внесение полных или частичных изменений в конструкцию изделия, действительными считаются только те действия, которые были выполнены квалифицированным персоналом и в соответствии с установленными правилами монтажа.

ТЕХНИЧЕСКИЕ ХАРАКТЕРИСТИКИ				
	87M		87G	
ВЕС 1 ЕДИНИЦЫ	0,44 кг		1,00 кг	
НАГРУЗКА (P) L/H=1	450 кг (с верхней петлей 85M)		650 кг (с верхней петлей 85G)	
СРОК СЛУЖБЫ 110% (P)	220.000 Циклов (с верхней петлей 85M)		230.000 Циклов (с верхней петлей 85G)	
ПЕРИОДИЧНОСТЬ ТЕХОБСЛУЖИВАНИЯ				
ЧАСТНЫЙ ДОМ	ПРЕДПРИЯТИЕ	СКЛАД	БОЛЬШОЙ ЖИЛОЙ ДОМ <20 КВАРТИР	БОЛЬШОЙ ЖИЛОЙ ДОМ > 20 КВАРТИР
1 ГОД*	1 ГОД*	1 ГОД*	6 МЕСЯЦЕВ*	6 МЕСЯЦЕВ*
Проверить износ петли. Смазывать (рекомендуемая смазка – Agip GreasePV2 или ее эквиваленты).				
Убедиться, чтобы петля представляла единое целое с фундаментом. Проверить сварные швы и горизонтальность створки.				
* Параметры данной таблицы предусмотрены для нормального рабочего помещения (не для объектов вблизи моря или с другими агрессивными факторами)				

